



# دليل أعضاء هيئة التدريس بجامعة طرابلس



## لتوثيق ونشر إنتاجهم العلمي ومشاريع التخرج

إعداد:

د. انتصار الشريف

رئيس قسم البحوث والاستشارات والتدريب  
كلية التربية طرابلس

### في هذا الدليل

تحديث بيانات وتوثيق أبحاث أعضاء هيئة التدريس على "جامعتي"

صفحة 2

توثيق بيانات وأبحاث أعضاء هيئة التدريس المتقدمين للترقية على  
منظومة مركز البحوث والاستشارات والتدريب

صفحة 10

توثيق مشاريع التخرج على منظومة مركز البحوث والاستشارات  
والتدريب

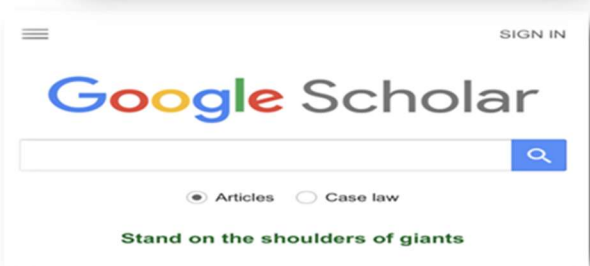
صفحة 21

نشر إنتاج أعضاء هيئة التدريس العلمي على الباحث العلمي  
Google Scholar

صفحة 30

نشر إنتاج أعضاء هيئة التدريس العلمي على الباحث العلمي  
ResearchGate

صفحة 39



# تحديث بيانات وتوثيق أبحاث أعضاء هيئة التدريس على "جامعتي"

أنقر على **جامعتي** الموجودة في الجهة اليسرى في أعلى الصفحة.

الأستاذة الطلبة الموظفين البريد الإلكتروني English البوابة الإلكترونية جامعتي

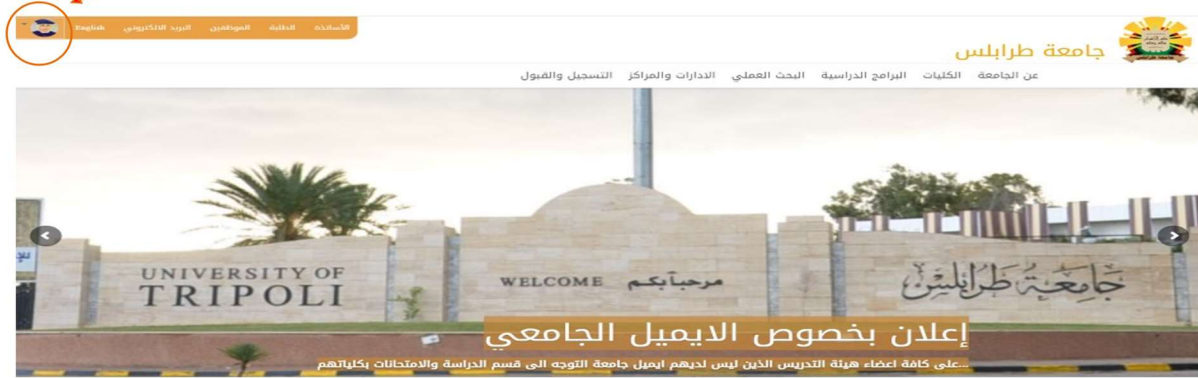
اذهب لموقع كلية التربية طرابلس  
<https://uot.edu.ly/edt/>



سيأخذك ذلك للصفحة التي سيطلب منك فيها إدخال  
الأيمل الجامعي وكلمة السر ثم أنقر دخول.



في الجهة العليا من يسار الصفحة، سيكون هناك مكان  
الصورة الشخصية إن لم تفتح الحساب سابقا أو صورتك  
الشخصية إن قمت بزيارة صفحتك سابقا  
أنقر على السهم الصغير المحاذي للصورة



ستظهر لك قائمة اختر منها الصفحة الشخصية.



أنقر على **تغيير الخلفية** لإضافة الصورة التي ترغب في أن تكون الخلفية.



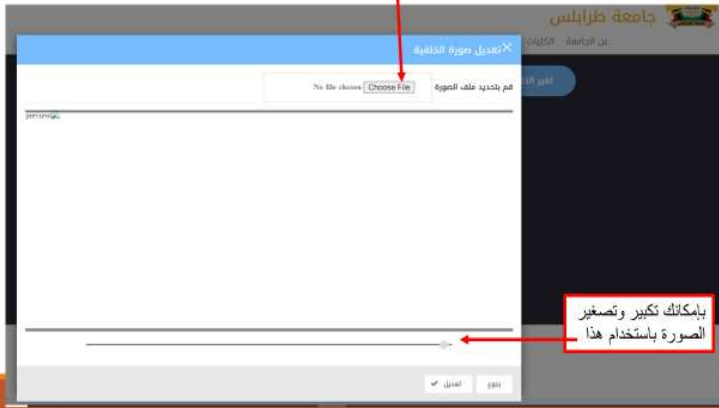
تغيير الخلفية



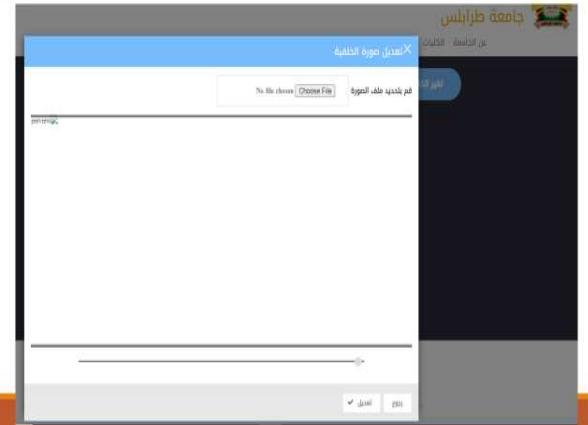
إختر

Choose File

لتدخل لمفاتيك وتقوم بتحديد الصورة التي تريد.



عند النقر على **تغيير الخلفية**، سيظهر مربع تغيير صورة الخلفية.



عند الانتهاء، انقر **تعديل**.



## إضافة الملخص



بإمكانك إضافة ملخص عنك وعن خبرتك وإهتماماتك من خلال الدخول الى الإعدادات. سيتم توضيح كيفية ذلك لاحقا.

### ملخص

يتميز الملخص عن سيرة الشخص من الناحية التقنية، حيث يركز على الخبرات والمهارات التي يمتلكها الشخص، وليس على الجوانب الشخصية. يمكن إضافة الملخص من خلال الإعدادات الشخصية.

## تحميل السيرة الذاتية وإضافة معلومات الاتصال



## طريقة تحميل السيرة الذاتية.

تحميل السيرة الذاتية

بإمكانك إضافة السيرة الذاتية من خلال المربع الذي به تعديل السيرة الذاتية.

تعديل السيرة الذاتية



عند النقر على تعديل السيرة الذاتية، سيظهر مربع تحميل السيرة الذاتية. انقر على

Choose file.

إختر مستند السيرة الذاتية كـ "بي دي اف" من جهازك وعند الإنتهاء انقر حفظ.

## طريقة إضافة معلومات الإتصال (2).



عند النقر على تعديل يظهر مربع إضافة صفحة التواصل الإجتماعي كما هي في الصورة التوضيحية.

## طريقة إضافة معلومات الإتصال (1).

معلومات الاتصال

بإمكانك إضافة معلومات الاتصال من خلال المربع الذي به تعديل.

e.elsherif@uot.edu.ly

تعديل

### طريقة إضافة معلومات الإتصال (4).

اختر صفحة التواصل الإجتماعي التي ترغب بإضافتها وربطها بصفحتك. سيظهر مربع يطلب منك إضافة رابط الصفحة التي اخترتها. أنسخ الرابط و قم بلصقه في الفراغ المخصص لذلك. ثم أنقر **حفظ**.

### طريقة إضافة معلومات الإتصال (3).

أنقر على السهم الصغير لتظهر قائمة صفحات التواصل الإجتماعي لتختار منها كما في الصورة التوضيحية:

- فيسبوك Facebook
- تويتر Twitter
- لينكدان LinkedIn
- انستاجرام Instagram
- اليوتيوب YouTube
- الباحث العلمي Google Scholar
- بوابة البحث ResearchGate
- بلونز Publons

### طريقة إضافة معلومات الإتصال (5).

قم بإضافة كل صفحات التواصل تباعا بنفس الطريقة السابقة. عند الإنتهاء جميعها ستظهر كما في الصورة التوضيحية.

### أنقر على **إضافة +** لإضافة المؤهلات. يجب إضافة كل مؤهل على حدا.

عند النقر على إضافة، يظهر لك مربع إضافة مؤهل علمي جديد.

إملا البيانات المطلوبة، ثم أنقر **حفظ**.

### إضافة المؤهلات

## أنقر على إضافة + لإضافة خبرة جديدة. يجب إضافة كل خبرة جديدة على حدا.

عند النقر على إضافة، يظهر لك مربع إضافة خبرة جديدة.

إملا البيانات المطلوبة،  
ثم أنقر **حفظ**.

## إضافة الخبرة

## أنقر على إضافة + لإضافة بيانات بحث منشور. يجب إضافة كل خبرة جديدة على حدا (1).

عند النقر على إضافة، يظهر لك صفحة إضافة منشور.

## إضافة المنشورات

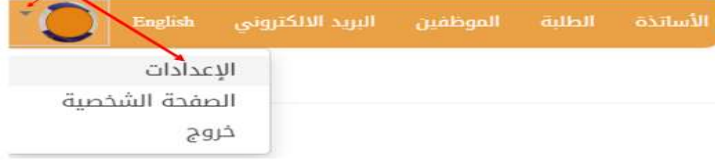
## أنقر على إضافة + لإضافة خبرة جديدة. يجب إضافة كل خبرة جديدة على حدا (2).

إملا البيانات المطلوبة.  
أنقر

**Choose File**  
لإضافة ملف بي دي اف  
للبحث المنشور.

عند الإنتهاء، أنقر **إضافة**.

للدخول للإعدادات، أنقر على السهم الصغير المجاور  
لمكان صورتك. ستظهر قائمة، أنقر **الإعدادات**.



تغيير الإعدادات



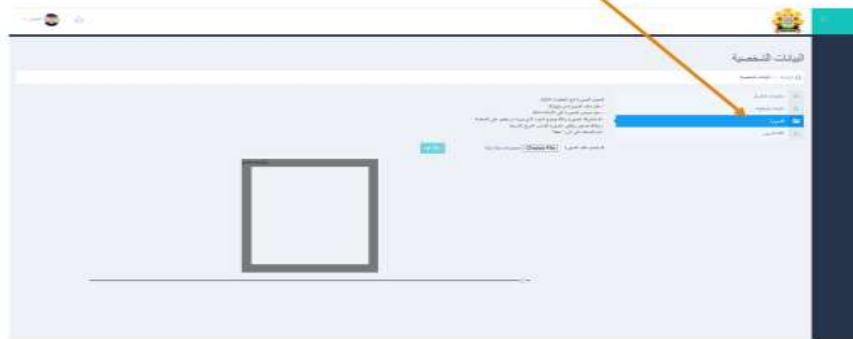
أنقر على **البيانات الوظيفية** لتعبئة ملخص عنك  
باللغتين العربية والإنجليزية، رابط موقعك الخاص إن  
وجد، تواريخ مطلوبة، التخصص، والوظيفة.



قم بإضافة **معلومات الإتصال**: البريد الإلكتروني  
الجامعي، العنوان، ورقم الهاتف.



أنقر على كلمة **الصورة** لتغيير الصورة.  
يجب مراعاة الحجم المحدد في البيانات المكتوبة.



تغيير الصورة





## تغيير كلمة السر

أنقر على **كلمة المرور** لتغييرها. يجب إضافة كلمة المرور الحالية وكلمة المرور الجديدة وتأكيدهما، ثم أنقر **تغيير**.

## نموذج المباشرة

## نموذج المباشرة

شروط تنزيل نموذج المباشرة

1. التسجيل في الموقع بالبريد الجامعي
2. التسجيل في موقع الباحث العلمي
3. التسجيل في موقع بوابة البحث

أولا قم بتغيير تاريخ المباشرة.  
ثم اختر نوع المباشرة  
العودة بعد الاجازة الصيفية

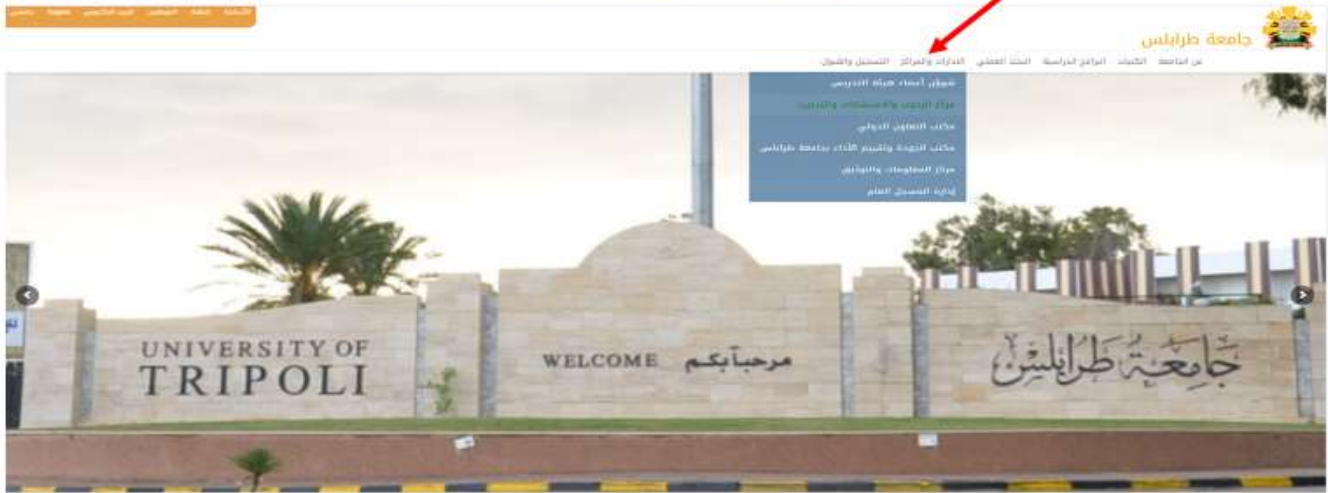
أنقر على **مراجعة وانشاء النموذج**.  
ستظهر كلمة **تنزيل**. أنقر عليها.  
سيظهر لك نموذج المباشرة.



# توثيق بيانات وأبحاث أعضاء هيئة التدريس المتقدمين للترقية على منظومة مركز البحوث والاستشارات والتدريب

يمكنكم الدخول لصفحة مركز البحوث والاستشارات والتدريب من موقع  
جامعة طرابلس:

<https://uot.edu.ly/index.php>



يمكنكم الدخول لصفحة مركز البحوث  
والاستشارات والتدريب من موقع جامعة  
طرابلس:

<https://uot.edu.ly/index.php>

1. انقر على الإدارات والمراكز.

2. انقر على مركز البحوث  
والاستشارات والتدريب.



على صفحة مركز البحوث  
والاستشارات والتدريب:

1. انقر على منظومات المركز.

2. انقر على منظومة بيانات ترقية  
أعضاء هيئة التدريس.



على صفحة بيانات ترقية أعضاء  
هيئة التدريس ستجد:

1. نموذج بيانات هيئة التدريس  
المتقدمين للترقية.

2. توثيق منشورات الترقية.



أولاً: قم بتوثيق منشورات الترقية

يستحسن البدء بتوثيق المنشورات بمجرد نشرها للزيادة من إطلاع القراء ورفع نسبة الإستشهاد بالبحث:

إبدأ بتوثيق منشورات الترقية كل منشور على حدا بحسب عدد المنشورات.

أنقر على توثيق منشورات الترقية.

## مركز البحوث والاستشارات والتدريب

حول المركز نشاطات المركز منشورات المركز نماذج النشرة العلمية تقارير وحصائيات

### بيانات ترقية اعضاء هيئة التدريس

#### صفحة توثيق بيانات الترقية الخاصة بأعضاء هيئة التدريس بجامعة طرابلس

لتوثيق بيانات الترقية يرجى استخدام النماذج التالية:

- 1- نموذج بيانات اعضاء هيئة التدريس المتقدمين للترقية
- 2- توثيق منشورات الترقية

يرجى اعادة استخدام النموذج التالي لتوثيق كافة المنشورات التي سيتم تقديمها للترقية ملاحظة: يتطلب استخدام النماذج وجود البريد الإلكتروني الرسمي لجامعة طرابلس

بعد ذلك سيطلب منك إدخال كلمة السر الخاصة بإيميلك الجامعي.

للدخول لصفحة توثيق منشورات الترقية، سيطلب منك إدخال إيميلك الجامعي و كلمة السر. إذا لم يكن لديك إيميل جامعي قم بالتقديم لطلب ذلك من خلال موقع الجامعة.



بعد ذلك ستدخل لصفحة نموذج توثيق المنشورات البحثية كما هو مبين في الصورة. إنزل لأسفل الصفحة لتعبئة البيانات.

### نموذج توثيق المنشورات البحثية



مركز البحوث والاستشارات والتدريب بجامعة طرابلس يستخدم هذا النموذج لتوثيق منشورات العاملين بجامعة طرابلس كلية، موظفين و اعضاء هيئة تدريس

المنشورات التي يمكن توثيقها في هذا النموذج هي كافة ما ينشر في المجلات والمؤتمرات المحلية والدولية على ان يكون اسم جامعة طرابلس موجودة في البحث كصفة للكاتب المشارك في البحث

لأن استفسار يرجى التواصل باستخدام البريد الإلكتروني التالي

UOTBestResPapAward@uot.edu.ly

سيتم استخدام بيانات هذا النموذج لتكون قاعدة بيانات جامعة طرابلس وستعرض في موقع المركز والجامعة

خالص الشكر على التعاون معنا

Hi Entisar Ali, when you submit this form, the owner will be able to see your name and email address.

\* Required ← **مطلوب بمعنى الزامي**

بيانات الباحث

1. الاسم الثلاثي \*

Enter your answer

2. الاسم باللغة الانجليزية \*

Enter your answer

3. البريد الالكتروني \*

Enter your answer

4. الكلية \*

Select your answer

قم بتعبئة البيانات المطلوبة.

أنقر على السهم الصغير لفتح قائمة الكلية واختيار كليتك.

2. الاسم باللغة الأخرية \*

Enter your answer

3. البريد الإلكتروني \*

Enter your answer

4. الكلية \*

كلية التربية / طرابلس

Next

ثم أنقر على التالي  
Next.

2. الاسم باللغة الانجليزية \*

Enter your answer

3. البريد الإلكتروني \*

Enter your answer

4. الكلية \*

Select your answer

- كلية الصيدلة
- كلية التمريض
- كلية الاقتصاد والعلوم السياسية
- كلية التربية/ القصر
- كلية التربية/ جنزور
- كلية التربية/ طرابلس
- كلية الطب البشري

إنزل لأسفل القائمة وإختر  
كلية التربية طرابلس.

نموذج توثيق المنشورات البحثية

\* Required

بيانات كلية التربية/ طرابلس

5. القسم \*

Select your answer

- قسم التربية الخاصة
- قسم الحاسب الآلي
- قسم الرياضيات
- قسم الفيزياء
- قسم الكيمياء
- قسم اللغة الإنجليزية
- قسم اللغة العربية والدراسات الإسلامية
- قسم رياض الأطفال

إرفع أو إنزل لأسفل القائمة  
وإختر قسمك.

نموذج توثيق المنشورات البحثية

\* Required

بيانات كلية التربية/ طرابلس

5. القسم \*

Select your answer

Back Next

أنقر على السهم الصغير  
لفتح قائمة القسم وإختيار  
قسمك.

ثم أنقر على التالي  
Next.

نموذج توثيق المنشورات البحثية

\* Required  
بيانات كلية التربية/ طرابلس

5. القسم \*

قسم اللغة الإنجليزية

Back Next

This content is created by the owner of the form. The data you submit will be sent to the form owner. Microsoft is not responsible for the privacy or security practices of its customers, including those of this form owner. Never give out your password.  
Powered by Microsoft Forms | Privacy and cookies | Terms of use.

قم بتعبئة بيانات البحث  
المنشور.

نموذج توثيق المنشورات البحثية

\* Required  
بيانات البحث المنشور

6. عنوان البحث \*

Enter your answer

7. هل البحث منشور لغرض الترقية \*

Select your answer

8. مكان النشر \*

اسم المجلة أو المؤتمر الذي تم نشر البحث به

Enter your answer

أنقر السهم الصغير لتظهر لك  
قوائم جهة النشر ومجال النشر.

▼

إختر بين مجلة أو مؤتمر كجهة  
النشر.

إختر بين العلوم التطبيقية والطبية  
والإنسانية بحسب مجال البحث.

9. جهة النشر \*

هل البحث تم نشره في مجلة أو مؤتمر؟

Select your answer

مجلة  
مؤتمر

10. مجال البحث \*

Select your answer

العلوم التطبيقية  
العلوم الطبية  
العلوم الإنسانية

11.

قم بإضافة سنة نشر البحث ثم  
الملخص.

قم بإضافة المشاركين في  
البحث إن كان البحث مشتركاً.

إذا كان المشاركين في نفس  
البحث من نفس الجامعة، على  
كل باحث توثيق بحثه بنفسه  
حتى لو قام زميله بتعبئة  
بيانات البحث المنشور.

11. سنة النشر \*

Number must be between 1970 ~ 2022

12. ملخص البحث \*

Enter your answer

13. المشاركين في البحث

في حالة وجود أكثر من مشارك في البحث يرجى كتابة أسماء باقي المشاركين

Enter your answer

إستكمل تعبئة البيانات  
بإضافة

الكلمات المفتاحية

والرابط الخاص بالبحث  
والمجلد

والعدد

والصفحات.

14. الكلمات المفتاحية \*

Keywords

Enter your answer

15. الرابط الخاص بالبحث

Enter your answer

16. Volume المجلد

Volume

Enter your answer

17. Issue العدد

Issue

Enter your answer

18. الصفحات

Pages

Enter your answer

إستكمل تعبئة البيانات  
بإضافة

معرف الكائن الرقمي  
الخاص بالبحث

ومعامل التأثير الخاص  
بالمجلة العلمية

وعدد الإستشهادات إن  
وجد.

19. DOI

Enter your answer

20. معامل التأثير

في حال وجود أي معامل تأثير يرجى كتابة كل نوع وقيمته والرابط الخاص به

If there is any impact factor of the Journal or the conference please specify the type, value and the link of that factor.

(Impact Factor includes and not limited to the following: SJR, IF, CiteScore, JCR, H Index, Arabic IF, .....)

Example: SJR=0.95 <https://www.scimagojr.com/journalsearch.php?q=29784&tj=SID&clean=0>

Enter your answer

21. الاستشهاد

يرجى كتابة قيمة معامل الاستشهاد بالبحث في حال وجوده

Citation value based on (Google scholar, RG, ...)

Example: Google Scholar = 40

Enter your answer

أنقر السهم الصغير لتظهر لك القوائم.

قم بإختيار الإجابة المناسبة لك.

إحرص على إضافة كلية التربية طرابلس وجامعة طرابلس في كل أبحاثك قبل ارسالها للنشر.

22. الجامعة \*   
هل أسم جامعة طرابلس موجود في البحث كصفة لك؟

Select your answer ^

نعم

لا

23. الأول \*  
هل أنت المؤلف الأول في البحث (First Author)

Select your answer ^

نعم

لا

24. التواصل \*  
هل أنت المُخول للتواصل بخصوص الورقة (Corresponding Author)

Select your answer ^

نعم

لا

أنقر السهم الصغير لتظهر لك قائمة نوع البحث المنشور.

قم بإختيار الإجابة المناسبة.

25. النوع \*  
يرجى اختيار نوع البحث المنشور

Select your answer ^

Research Article

Review Paper

26. Short Article  \*

Short Communication

Editorial

Case Report

Other

قم بتحميل نسخة من البحث المنشور ك PDF ثم أنقر التالي Next.

26. تحميل نسخة من البحث المنشور. (Non-anonymous question) \* 

Upload file

File number limit: 1 Single file size limit: 100MB Allowed file types: PDF

Back

Next

26. تحميل نسخة من البحث المنشور. (Non-anonymous question) \* 

007\_1617516520.pdf

File number limit: 1 Single file size limit: 100MB Allowed file types: PDF

Back

Next



هنا تصل لنهاية النموذج.  
قم بإضافة أية ملاحظات  
تود ذكرها ثم انقر التالي  
Next.

### نهاية النموذج

شكرا على المشاركة والتعاون

ملاحظات إضافية؟ 27.

يمكن في هذا الجزء كتابة أي ملاحظة

Enter your answer

Back

Next

هنا تصل لمرحلة إرسال  
النموذج.  
قم

بنقر المربع ليصلك ايميل  
تأكيد التوثيق ثم انقر إرسال  
Submit.

### بيانات الابحاث المنشورة

Send me an email receipt of my responses

Back

Submit

الآن قم بتعبئة نموذج بيانات أعضاء  
هيئة التدريس المتقدمين للترقية

بعد تعبئة نموذج توثيق منشورات الترقية بحسب عدد الأبحاث المنشورة، أدخل لنموذج بيانات أعضاء هيئة التدريس المتقدمين للترقية.



## نموذج بيانات أعضاء هيئة التدريس المتقدمين للترقية

مركز البحوث والإستشارات والتدريب بجامعة طرابلس  
يستخدم هذا النموذج لتوثيق بيانات أعضاء هيئة التدريس المتقدمين للترقية بجامعة طرابلس

سيتم استخدام بيانات هذا النموذج كجزء من متطلبات الوثائق الخاصة بالترقية

خالص الشكر على التعاون معنا

إدارة المركز

قم بتعبئة البيانات كما هو مبين في الصور ثم انقر التالي  
Next.

### بيانات الباحث

1. الأسم الرباعي \*

Enter your answer

2. البريد الإلكتروني \*

Enter your answer

3. الدرجة الأكاديمية \*

ماجستير

دكتوراة

4. الدرجة العلمية الحالية \*

مساعدة محاضر

محاضر

استاذ مساعد

استاذ محاضر

5. الكلية \*

كلية التربية / طرابلس

Next

Page 7 of 25

قم بإختيار القسم  
ثم انقر التالي  
Next.



### نموذج بيانات أعضاء هيئة التدريس المتقدمين للترقية

\* Required

التربية / طرابلس

6. القسم \*

قسم اللغة الإنجليزية

Back

Next

Page 16 of 25

This content is created by the owner of the form. The data you submit will be sent to the form owner. Microsoft is not responsible for the privacy or security practices of its customers, including those of this form owner. Never give out your password.

Powered by Microsoft Forms | Privacy and cookies | Terms of use

قم بتعبئة بيانات الأبحاث بحسب عدد الأبحاث التي قمت بتوثيقها للترقية.

بيانات الأبحاث المنشورة بالترقية

7. عنوان البحث الأول \*

8. سنة نشر البحث الأول \*

9. عنوان البحث الثاني \*

10. سنة نشر البحث الثاني \*

11. عنوان البحث الثالث \*

12. سنة نشر البحث الثالث \*

13. عنوان البحث الرابع \*

14. سنة نشر البحث الرابع \*

15. عنوان البحث الخامس \*

16. سنة نشر البحث الخامس \*

قم بتحميل السيرة الذاتية ك PDF ثم انقر التالي .Next

17. تحميل نسخة من السيرة الذاتية. (Non-anonymous question) \*

Upload file

File number limit: 1. Single file size limit: 100MB. Allowed file types: PDF

Back Next Page 2 of 25

17. تحميل نسخة من السيرة الذاتية. (Non-anonymous question) \*

Dr. Elsherif.CV 2020.pdf

File number limit: 1. Single file size limit: 100MB. Allowed file types: PDF

Back Next Page 2 of 25

هنا تصل لنهاية النموذج ومرحلة إرسال النموذج.

قم بإضافة أية ملاحظات تود ذكرها.

قم بنقر المربع ليصلك ايميل تأكيد التوثيق ثم انقر إرسال Submit.

نهاية النموذج

شكرا على المشاركة والتعاون

18. ملاحظات إضافية؟  
يمكن في هذا الجزء كتابة أي ملاحظة

Enter your answer

Send me an email receipt of my responses

Back Submit Page 3 of 25

الآن قم بتعبئة نموذج إيداع الإنتاج العلمي  
لأعضاء هيئة التدريس في قاعدة بيانات المركز  
ليتم إعداده من قبل رئيس قسم البحوث  
والاستشارات والتدريب بالكلية



جامعة طرابلس

مركز البحوث والاستشارات والتدريب

نموذج ايداع الإنتاج العلمي لأعضاء هيئة التدريس في قاعدة بيانات المركز



1957



التاريخ: / / 2021

بيانات عضو هيئة التدريس:

| الاسم                   | الكلية | القسم |
|-------------------------|--------|-------|
| الدرجة المطلوبة للترقية |        |       |

| ر.م. | عنوان الإنتاج العلمي المقدم للترقية | سنة النشر |
|------|-------------------------------------|-----------|
|      |                                     |           |
|      |                                     |           |
|      |                                     |           |
|      |                                     |           |
|      |                                     |           |

د. انتصار علي الشريف

رئيس قسم البحوث والاستشارات والتدريب بكلية التربية طرابلس

# توثيق مشاريع التخرج على منظومة مركز البحوث والاستشارات والتدريب

يمكنكم الدخول لصفحة مركز البحوث والاستشارات والتدريب من موقع جامعة طرابلس:

<https://uot.edu.ly/index.php>

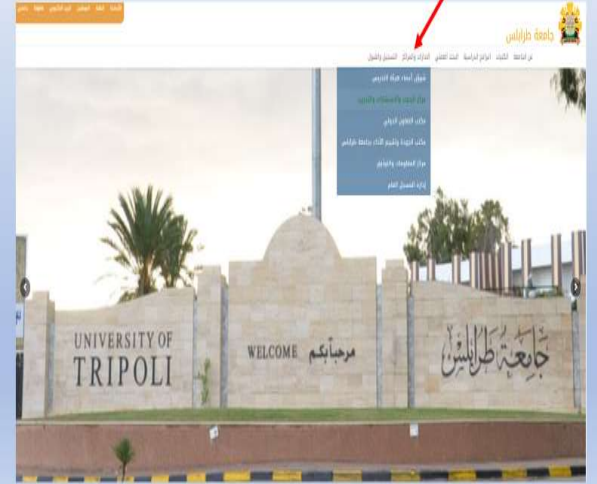
1. انقر على الإدارات والمراكز.

2. انقر على مركز البحوث والاستشارات والتدريب.



يمكنكم الدخول لصفحة مركز البحوث والاستشارات والتدريب من موقع جامعة طرابلس:

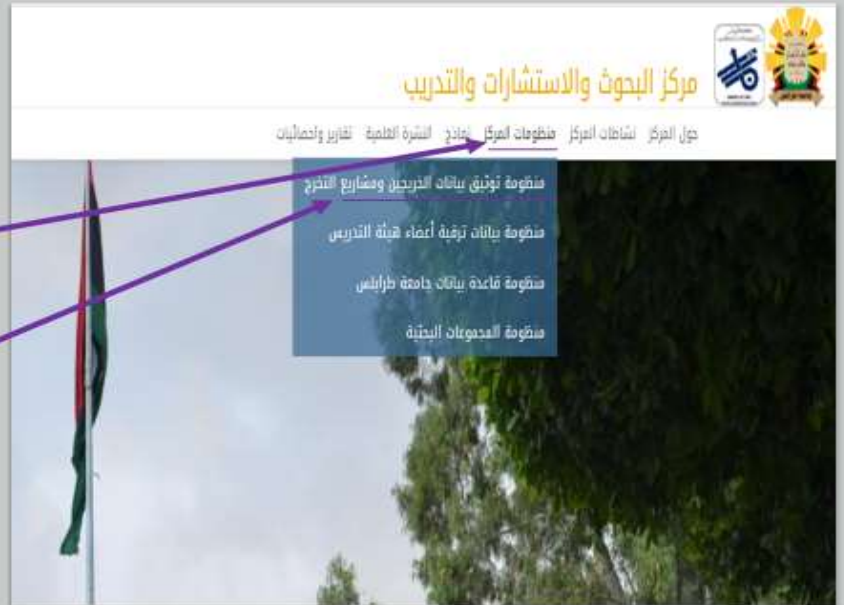
<https://uot.edu.ly/index.php>



للدخول إلى منظومات مركز البحوث والاستشارات والتدريب:

1. انقر على منظومات المركز.

2. انقر على منظومة توثيق بيانات الخريجين ومشاريع التخرج.

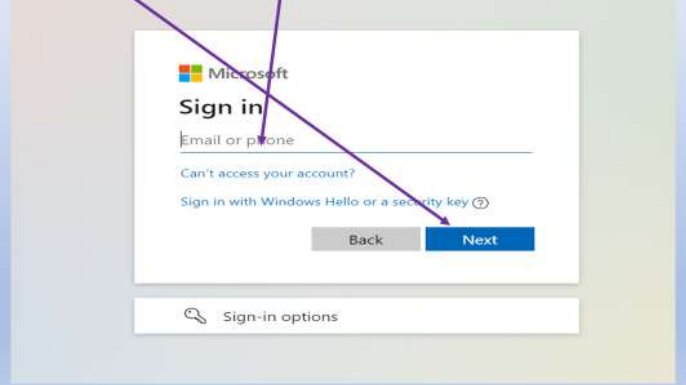


## سيطلب منك إدخال الإيميل الجامعي وكلمة السر.

أكتب كلمة السر وأنقر على "تسجيل الدخول".



قم بكتابة الإيميل الجامعي هنا ثم أنقر "التالي".



## اقرأ التعليمات ثم ابدأ بتعبئة النموذج.

إملاً البيانات الأساسية كما  
هو مبين في الصورة.  
الإسم رباعياً.  
الإسم باللغة الانجليزية  
(يفضل أن يكون كما هو في  
جواز السفر).  
رقم القيد.  
رقم الهاتف.  
البريد الإلكتروني.  
ثم انقر "التالي".

\* Required  
البيانات الأساسية للتخرج

1. الإسم الرباعي \*  
Enter your answer

2. الإسم باللغة الإنجليزية \*  
Enter your answer

3. رقم القيد \*  
Enter your answer **الرقم الجامعي**

4. الهاتف \*  
Enter your answer

5. البريد الإلكتروني \*  
Enter your answer **قم بإضافة إيميلك الجامعي. إن لم يوجد، قم بإضافة إيميلك الشخصي (جيميل أو ياهو).**

Next

Page 1 of 27

الآن قم بتعبئة بيانات  
التخرج كما هو مبين في  
الصورة.  
سنة التخرج.  
الدرجة العلمية.  
الفصل الدراسي للتخرج  
المعدل (يمكن التأكد من  
معدلك من خلال  
المنظومة).  
ثم انقر "التالي".

نموذج توثيق مشاريع التخرج وبيانات خريجي جامعة طرابلس

\* Required  
بيانات التخرج

6. سنة التخرج \*  
2020

7. الدرجة العلمية \*  
ليسانس لتخصصات العلوم الانسانية  
وبكالوريس لتخصصات العلوم التطبيقية  
ليسانس

8. الفصل الدراسي للتخرج \*  
رابع  
حريف

9. معدلك العام  
ممتاز  
جيد جداً  
جيد  
مقبول

Back Next

Page 2 of 27

إختار الدرجة العلمية:  
ليسانس لطلبة الأقسام  
الأدبية  
وبكالوريوس لطلبة الأقسام  
العلمية.

نموذج توليق مشاريع التخرج وبيانات خريجي جامعة طرابلس

\* Required

بيانات التخرج

6. سنة التخرج \*

2020

7. الدرجة العلمية \*

ليسانس  
ليسانس  
بكالوريوس  
ماجستير  
دكتورة  
خريف

9. معدل العام

ممتاز  
 جيد جداً  
 جيد  
 مقبول

Back Next Page 2 of 27

الآن قم بتعبئة استبانة التقييم ثم انقر "التالي".

نموذج توليق مشاريع التخرج وبيانات خريجي جامعة طرابلس

\* Required

استبانة تقييم

10. مدة الدراسة \*

عدد الفصول الدراسية الفعلية بالكلية

Enter your answer أضف عدد الفصول الدراسية التي درستها بالكلية

11. ما مدى تقييمك لمستوى التعليم الذي تلقته في الكلية؟

ممتاز جداً ★★★★★ ضعيف جداً

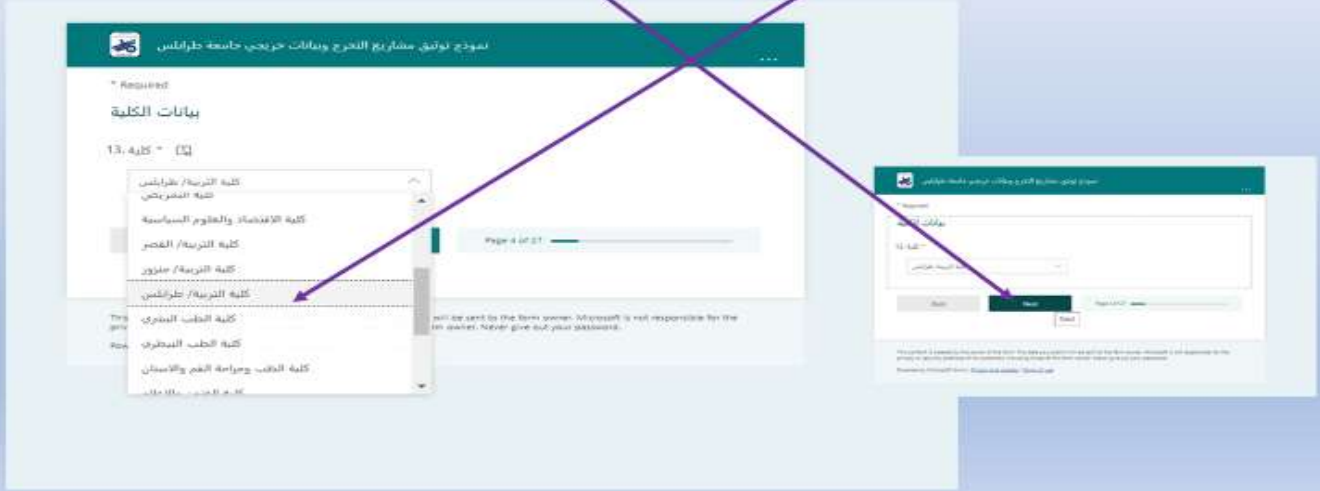
12. ما مدى تقييمك لمستوى الخدمات بالجامعة أثناء دراستك؟

ممتاز جداً ★★★★★ ضعيف جداً

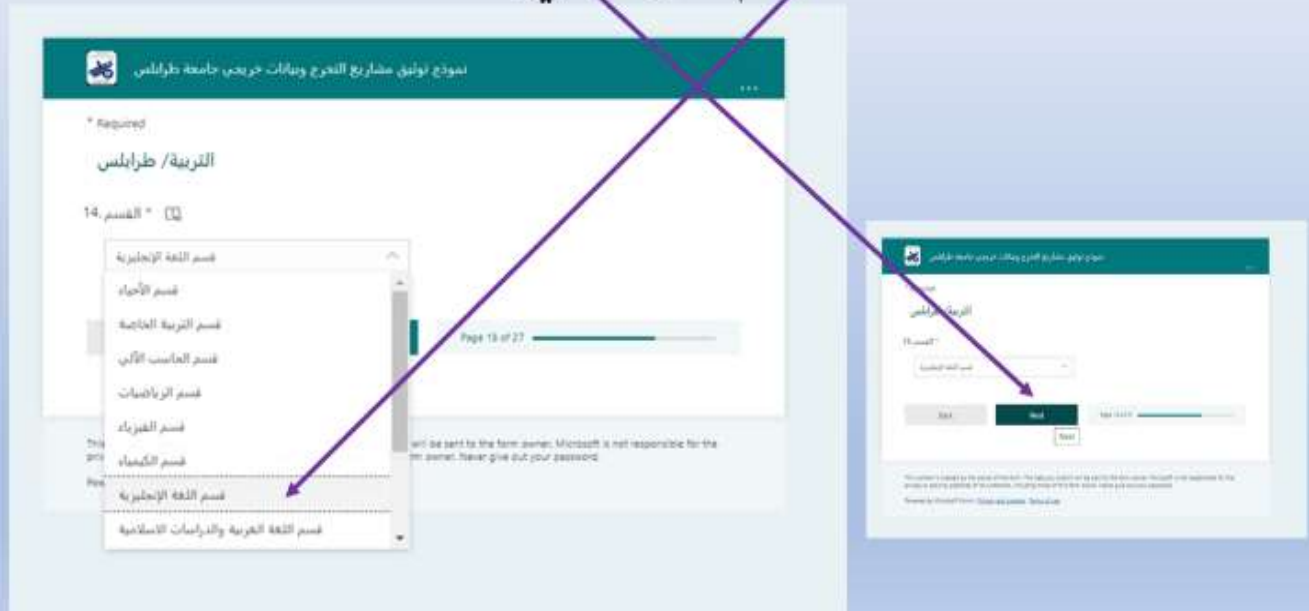
Back Next Page 3 of 27



أنقر على السهم الصغير لتظهر قائمة الكليات.  
إختر كلية التربية من قائمة كليات جامعة طرابلس  
ثم أنقر التالي.



أنقر على السهم الصغير لتظهر قائمة الأقسام العلمية.  
إختر القسم الذي تتبعه من قائمة أقسام الكلية  
ثم أنقر التالي.



يختار طالب قسم الفيزياء "لا" ثم  
ينقر على التالي ليصل لنهاية النموذج.

نموذج توثيق مشاريع التخرج وبيانات الخريجين جامعة طرابلس

\* Required

بيانات مشروع التخرج

15. هل يوجد لديك مشروع تخرج؟

لا

نعم

Back Next Page 5 of 27

This content is created by the owner of the form. The data you submit will be sent to the form owner. Microsoft is not responsible for the privacy or security practices of its customers, including those of the form owner. Please give your data your password.

Powered by Microsoft Forms | 2020-07-03 10:00:00 | 2020-07-03

\* هل يوجد لديك مشروع تخرج. 15.

طالب الأقسام التي ليس  
لديها مشروع تخرج  
يختار "لا".

ها قد وصلت لنهاية  
النموذج.  
قم بكتابة أية ملاحظات  
ترغب في إضافتها.  
انقر

المربع الصغير  
لتصلك رسالة تأكيد على  
إيميلك الجامعي. ثم انقر  
"إرسال".

نموذج توثيق مشاريع التخرج وبيانات الخريجين جامعة طرابلس

نهاية النموذج

تذكرا على تغطية بيانات النموذج الخاص ببيانات الخريجين ومشاريع التخرج الخاصة بخريجي جامعة طرابلس

28. أي ملاحظات إضافية؟

أي ملاحظات إضافية تتعدد لها قد تساهم برفع مستوى التعليم بالكلية والجامعة؟

Enter your answer

Send me an email receipt of my responses

Back Submit Page 6 of 27

\* هل يوجد لديك مشروع تخرج. 15.

طالب الأقسام العلمية  
التي لديها مشروع تخرج  
يختار "نعم".

إذا أجبت بنعم ستظهر  
لك صفحة بيانات  
المشروع.

إستكمل النموذج بإضافة  
بيانات المشروع كما هو  
مبين في الصورة.

نموذج توثيق مشاريع التخرج وبيانات خريجي جامعة طرابلس

\* Required

بيانات مشروع التخرج

15. هل يوجد لديك مشروع تخرج \*

نعم

لا

16. عنوان مشروع التخرج \*

Enter your answer

17. مجال المشروع \*

العلوم التطبيقية

العلوم الطبية

العلوم الإنسانية

18. أسماء باقي الطلبة المشاركين في المشروع

Enter your answer

قم بإضافة إسم أو أسماء الطلبة المشاركين معك في المشروع.

طلبة الأقسام العلمية تختار العلوم التطبيقية وطلبة الأقسام الأدبية تختار العلوم الإنسانية.

استمر في استكمال  
إضافة بيانات  
المشروع كما هو  
مبين في الصورة.

19. ملخص المشروع \*

ملخص المشروع باللغة العربية

Enter your answer

ملخص الأقسام التي يكتب فيها المشروع باللغة العربية.

20. Abstract \* ملخص المشروع باللغة الانجليزية

Enter your answer

ملخص مشاريع طلبة قسم اللغة الانجليزية والأقسام التي يكتب فيها المشروع باللغة الانجليزية.

21. كلمات مفتاحية \*

Enter your answer

أهم مصطلحات المشروع التي يمكن إستعمالها في محركات البحث.

استمر في  
استكمال إضافة  
بيانات المشروع  
كما هو مبين في  
الصورة.

22. اسم المشرف الأساسي للمشروع \*

Enter your answer

قم بإضافة اسم مشرف مشروع التخرج.

23. البريد الإلكتروني للمشرف الأساسي للمشروع \*

Enter your answer

قم بإضافة الأيميل الجامعي للمشرف. إن لم يوجد، قم بإضافة أيميله الشخصي (جيميل أو ياهو).

24. اسم المشرف المساعد

Enter your answer

قم بإضافة اسم المشرف المساعد إن وجد.

25. البريد الإلكتروني للمشرف المساعد للمشروع

Enter your answer

قم بإضافة الأيميل الجامعي للمشرف المساعد. إن لم يوجد، قم بإضافة أيميله الشخصي (جيميل أو ياهو).

26. \* ما هي الجهات التي يمكن أن تستفيد من المشروع؟

Enter your answer

قم بتحديد المؤسسات و الجهات التي يمكن أن تستفيد من نتائج المشروع.

يجب أن يكون المشروع جاهزا كمستند واحد.  
قم بتحميل نسخة "بي دي إف" من المشروع. انقر  
Upload file  
وإختر المشروع من ملفات جهازك.

27. تحميل نسخة من مشروع التخرج. (Non-anonymous question) \*

Upload file

File number limit: 1 Single file size limit: 100MB Allowed file types: PDF

Back

Next

Page 5 of 27

عند إنتهاء التحميل انقر "التالي".

لن تظهر كلمة "التالي" إلا بعد تحميل المشروع.  
حاول ألا يتعدى حجم المستند الحجم المحدد أدناه.

توثيق منشورات وبيانات الترقية.pdf

File number limit: 1 Single file size limit: 100MB Allowed file types: PDF

Back

Next

Page 5 of 27

ها قد وصلت لنهاية  
النموذج.  
قم بكتابة أية ملاحظات  
ترغب في إضافتها.  
أنقر

المربع الصغير  
لتصلك رسالة تأكيد على  
إيميلك الجامعي. ثم أنقر  
"إرسال".

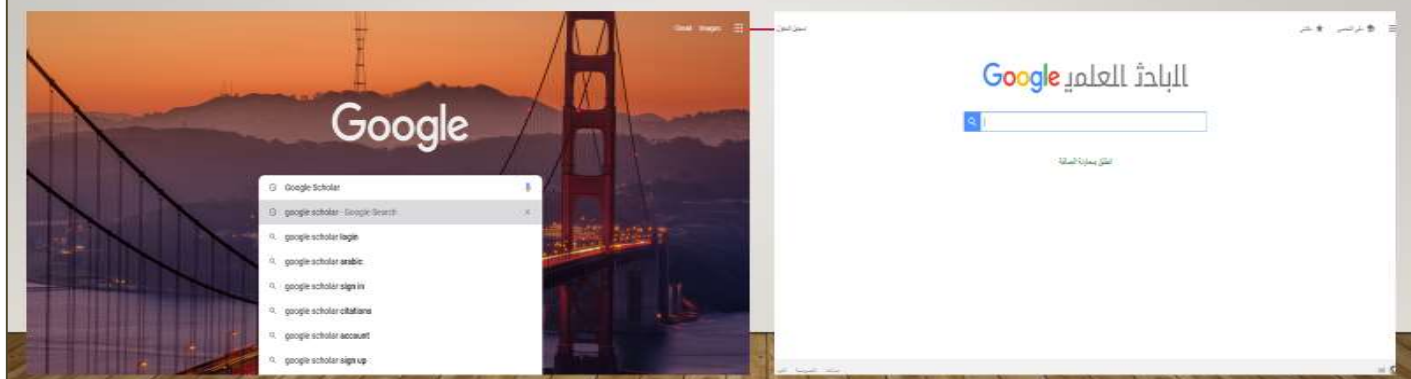
عند النقر على "إرسال"، ستظهر لك صفحة الشكر. أنقر على مربع  
Print  
لنتمكن من طباعة ما قمت بتوثيقه أو تخزين نسخة بي دي إف في جهازك.

ستصلك رسالة تأكيد على  
إيميلك الجامعي.  
تستطيع رؤية بياناتك  
بالنقر على مربع  
View My  
Responses

# نشر إنتاج أعضاء هيئة التدريس العلمي على الباحث العلمي

## Google Scholar

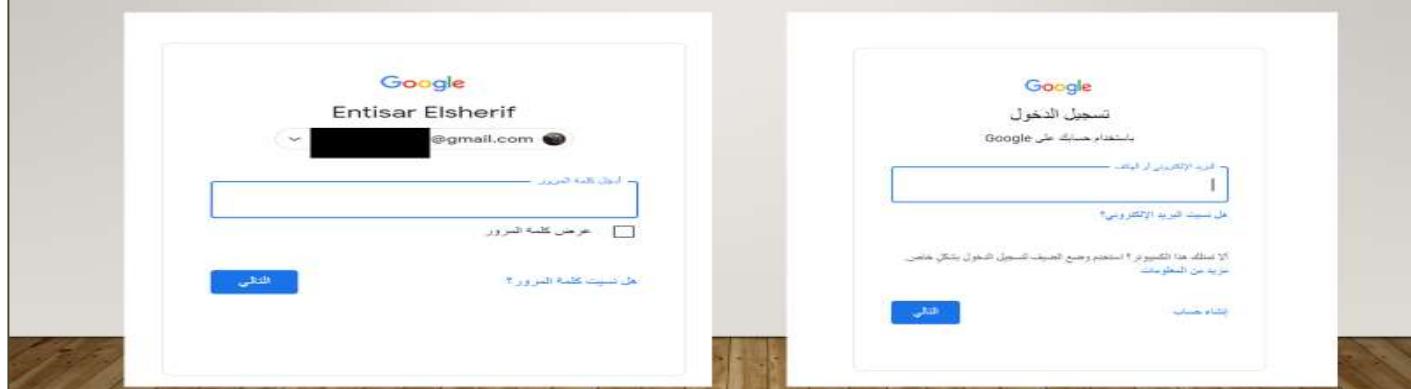
يمكن الدخول على الرابط الخاص بالباحث العلمي من خلال البحث في جوجل  
GOOGLE SCHOLAR



اضغط على "تسجيل الدخول" الخاص بتسجيل الدخول  
GOOGLE SCHOLAR



ستظهر الصفحة الخاصة بتسجيل الدخول،  
فأدخل ايميلك "الجيميل" و بعد ذلك أدخل كلمة السر.



عند الدخول لحسابك الخاص،  
ستظهر الصفحة التالية، قم بالضغط على **ملفي الشخصي**.



ستظهر الصفحة الخاصة بالملف الشخصي لك.  
قم بتعبئة بيانات الملف الشخصي وأنقر على **التالي**.



ستظهر الصفحة الخاصة بالمقالات.



## ستظهر الصفحة الخاصة بالإعدادات. أنقر على مربع "جعل ملفي الشخصي علنيا". ثم أنقر تم.

ستظهر مربع التحقق من البريد الإلكتروني.  
قم بالنقر عليه ليتم إرسال بريد إلكتروني إلى الإيميل الجامعي للتحقق.

إذهب لأيميلك وأنقر على رسالة التحقق ليتم احتسابك كمنتسب لجامعة طرابلس.



# إضافة الأبحاث يدويا

يمكنك إضافة بيانات الأبحاث يدويا إلى الملف الشخصي من خلال الضغط على زر إضافة + كما هو موضح بالصورة.



ستظهر قائمة، اختر منها **إضافة المقالة يدويا**.



يمكنك اختيار إضافة مقالات ليقوم الباحث بإيجاد البحوث المنشورة بإسمك لو كانت منشورة في مجلات الكترونية وذلك بالضغط على **إضافة مقالات**.



# البحث عن زملاء التخصص ومتابعاتهم

لمتابعة الأكاديميين المعروفين في تخصصك، يمكنك البحث عن الاسم إما باللغة العربية أو الانجليزية

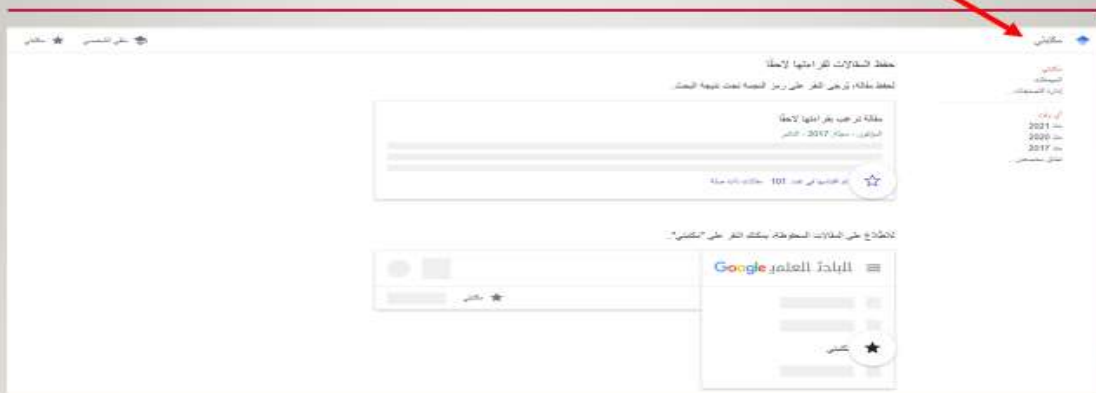
عندما تجده انقر على اسمه لتدخل لصفحته، ثم انقر على متابعة لتصلك إشعارات عن منشوراته عندما يقوم بإضافتها.

عند النقر على متابعة، سيظهر مربع متابعة هذا المؤلف.

قم بالنقر على الخيارات التي ترغب بها ثم انقر تم.

# البحث عن البحوث وإضافتها في "مكتبتي"

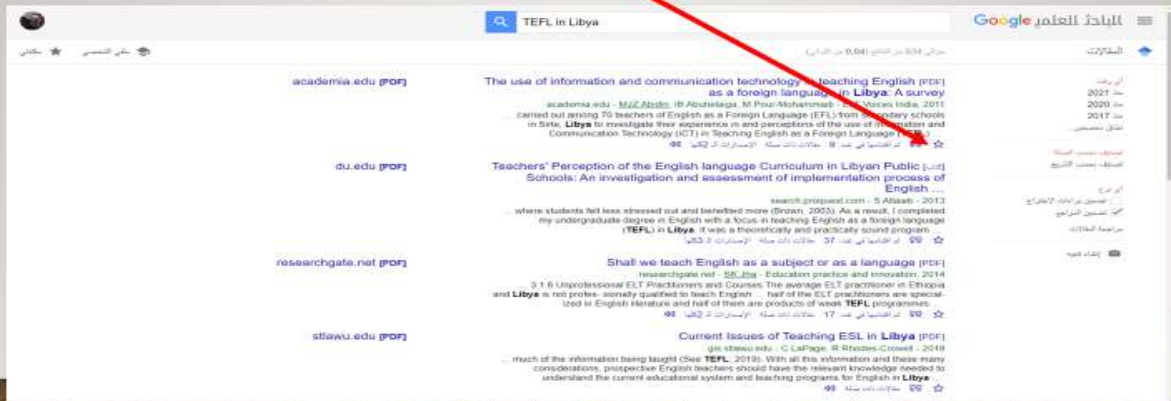
في **مكتبتي** بإمكانك حفظ البحوث التي ترغب في قراءتها لاحقاً.



لتحفظ بحث في **مكتبتي**، قم بالآتي:  
إبحث عن البحث الذي ترغب في قراءته في المكان المخصص للبحث في الباحث العلمي  
"جوجل سكولار" كما هو موضح في الصورة.



# عندما تظهر نتائج البحث، انقر على النجمة التي تحت البحث و سيحفظ البحث في مكتبتني في حسابك.



# عند النقر على النجمة سيظهر لك إشعار بأنه تم حفظ المقالة في مكتبتك



# عندما تنقر على مكتبتني وتدخل لصفحة المكتبة ستجد البحث محفوظ هناك.



يساعدك "جوجل سكولار" على التعرف على أكثر الأبحاث العلمية صلة بمجال البحوث التي تشغل عليها، لأنه يقوم بعرض نتائج البحث مرتبة حسب الأهمية والتاريخ والأثر العلمي الذي تركته في مجال تخصصها.

هنا تعرف ما إذا كان البحث متوقفا ك PDF

هنا سترى سنة النشر وعدد الاقتباسات وأبحاث لها صلة.

academia.edu (PDF) The use of information and communication technology in teaching English (PDF) as a foreign language in Libya: A survey academia.edu - M.Z. Alzein, IB Abuhelaga, M Pava-Mohammadi - ELT Voice India, 2011 ... came out among 79 teachers of English as a Foreign Language (EFL) from secondary schools in Sirt, Libya to investigate their experience in and perceptions of the use of Information and Communication Technology (ICT) in Teaching English as a Foreign Language (TEFL) ... 95 اقتباسات سنة 2011

du.edu (PDF) Teachers' Perception of the English language Curriculum in Libyan Public Schools: An investigation and assessment of implementation process of English ... search.proquest.com - S Alzein - 2013 ... where students fell less stressed out and benefited more (Brown, 2003). As a result, I completed my undergraduate degree in English with a focus in teaching English as a foreign language (TEFL) in Libya. It was a theoretically and practically sound program. ... 37 اقتباسات سنة 2013

researchgate.net (PDF) Shall we teach English as a subject or as a language (PDF) researchgate.net - SK Alzein - Education practice and innovation, 2014 ... 3 TEFL-professional ELT Practitioners and Courses The average ELT practitioner in Ethiopia and Libya is not 200% - specially qualified to teach English ... half of the ELT practitioners are specialized in English literature and half of them are products of weak TEFL programmes ... 41 اقتباسات سنة 2014

slawu.edu (PDF) Current Issues of Teaching ESL in Libya (PDF) gs.slawu.edu - C LaPage, R Rittides-Crowell - 2019 ... much of the information being taught (See TEFL, 2019). With all this information and these many considerations, prospective English teachers should have the relevant knowledge needed to understand the current educational system and teaching programs for English in Libya ... 46 اقتباسات سنة 2019

يمكنك تتبع عدد الاقتباسات

يمكنك تتبع عد الاقتباسات لأعمالك المنشورة.

Abdusalam gsiea  
Associate professor  
uot.edu.uy نم الحقق منه على  
Nanomaterial Engineering condensed matter Physics

| السنة | عدد مرات الاقتباسات |
|-------|---------------------|
| 2014  | 21                  |
| 2009  | 19                  |
| 2010  | 16                  |

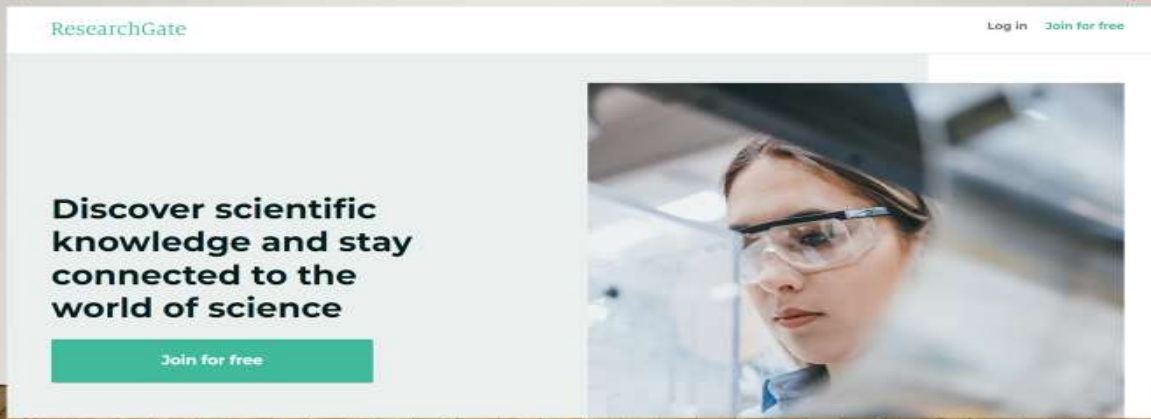
Native point defects in ZnO  
AM Gsiea, JP Goss, PR Briddon, RM Al-habashi, KM Elmimi, ...  
Int. J. Math. Comput. Phys. Elec. Comput. Eng. 8 (1), 127-132

Nitrogen-pair paramagnetic defects in diamond: A density functional study  
KM Elmimi, ME Ahmed, PR Briddon, JP Goss, AM Gsiea  
Physical Review B 79 (20), 205207

A density functional theory study of models for the N3 and OK1 EPR centres in diamond  
KM Elmimi, JP Goss, PR Briddon, AM Gsiea  
Journal of Physics: Condensed Matter 22 (38), 385502

# نشر إنتاج أعضاء هيئة التدريس العلمي على بوابة البحث ResearchGate

يمكن الدخول على الرابط الخاص ببوابة البحث من خلال البحث في جوجل  
**RESEARCHGATE**



Join 20+ million researchers, including 79 Nobel Laureates

What type of researcher are you?



Academic or student

University students and faculty, institute members, and independent researchers



Corporate, government, or NGO

Technology or product developers, R&D specialists, and government or NGO employees in scientific roles



Medical

Health care professionals, including clinical researchers



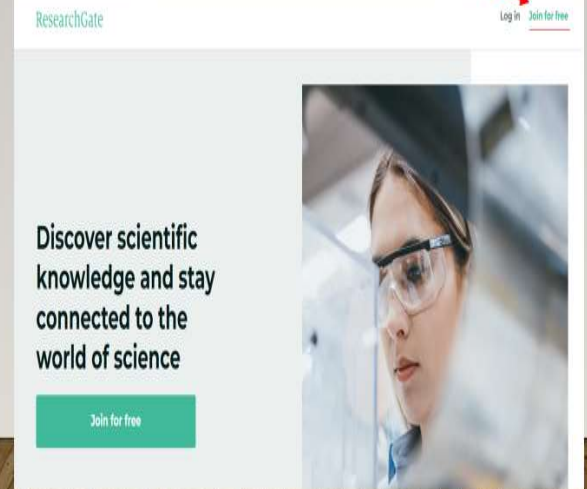
Not a researcher

Journalists, citizen scientists, or anyone interested in reading and discovering research

سيطلب منك تحديد صفتك من الخيارات المتاحة. اختر

**"ACADEMIC OR STUDENT".**

إضغط على  
**"JOIN FOR FREE"**  
لفتح حساب جديد.



## Show where you conduct research

Enter your institution details to quickly find your colleagues and keep up with their research.

Institution

The university or organization you are affiliated with.

Department

[Skip this step](#)

سيطلب منك تحديد الجامعة والقسم الذي تنتسب له.

أكتب اسم الجامعة ثم القسم التابع له ومن ثم انقر Continue

## Join 20+ million researchers, including 79 Nobel Laureates

Read the latest publications in your field • Discuss your work with other specialists • Collaborate with colleagues

First name

Last name

Your institution email

Password

[Show password](#)

I agree to the [Terms of Service](#) and acknowledge the [Privacy Policy](#).

سيطلب منك تحديد الجامعة والقسم الذي تنتسب له.

أكتب البيانات المطلوبة وأنقر على المربع الصغير ثم انقر Continue

سيطلب منك تحديد الجامعة والقسم الذي تنتسب له.

First name

Last name

Your institution email

Password

[Show password](#)

I agree to the [Terms of Service](#) and acknowledge the [Privacy Policy](#).

أكتب البيانات المطلوبة وأنقر على المربع الصغير ثم انقر Continue



Did anyone recommend you join ResearchGate?

- Yes
- My professor, supervisor, or advisor
- A co-worker or colleague
- A friend or family member
- A speaker at a conference or presentation
- Someone else
- No

Continue

سيطلب منك تحديد من حثك على  
بوابة البحث.

إختر نعم للسؤال الذي يسألك  
عمن أوصى باستخدام بوابة  
البحث.  
إختر أول خيار ثم انقر  
Continue

سيطلب منك تحديد تخصصك وإهتماماتك البحثية.

Select your disciplines

|                      |                      |
|----------------------|----------------------|
| Agricultural Science | Selected disciplines |
| Anthropology         |                      |
| Biology              |                      |
| Chemistry            |                      |
| Computer Science     |                      |
| Design               |                      |
| Economics            |                      |
| Education            |                      |
| Engineering          |                      |

You can select max. 3 disciplines.  
(e.g. Biology, Mathematics, Medicine)  
and max. 3 subdisciplines for each of them.

Skip this step

Continue

Your progress

Profile preview



University of Tripoli

Disciplines

You will be able to edit your profile later

بإمكانك اختيار ثلاث تخصصات.  
ثم انقر

Continue

سيطلب منك إما أن تقوم بتحميل صورة لك أو إستعمال الكاميرا لأخذ صورة لك.

Profile pictures help you get 3 times more exposure.



View conditions for sharing content

Upload a photo

Use your webcam

Skip this step

Complete sign-up

Your progress

Profile preview



University of Tripoli

Disciplines

Educational Psychology, Teacher  
Education, Special Education, Primary  
Education

You will be able to edit your profile later

بإمكانك إضافة الصورة  
أو أن تتخطى هذه الخطوة  
ثم انقر

Complete sign-up

عند استكمال الخطوة السابقة، سيطلب منك أن تفعل حسابك عن طريق الرسالة المرسلة إلى إيميلك.



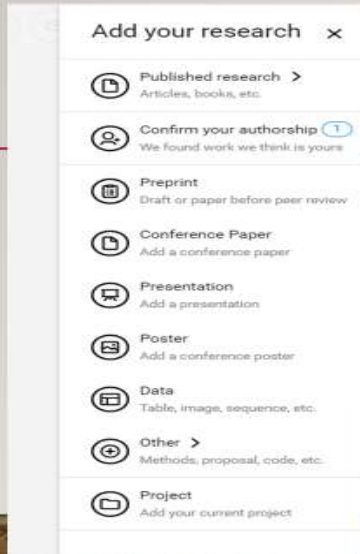
سيظهر لك هذا الشريط في الصفحة الرئيسية لحسابك.



لإضافة منشوراتك، انقر على

**ADD NEW +**

ستظهر لك قائمة بأنواع المنشورات التي يمكنك إضافتها.



اختر نوع المنشور الذي تود إضافته وانقر عليه.

← Go back ×

Article  
Book  
Chapter  
Code  
Conference Paper  
Cover Page  
Data  
Experiment Findings  
Method  
Negative Results  
Patent  
Poster  
Preprint  
Presentation  
Raw Data  
Research Proposal  
Technical Report  
Thesis

⊕ Add new format

عند اختيار  
**PUBLISHED RESEARCH**  
ستظهر لك قائمة بأنواع المنشورات التي يمكنك إضافتها.

إختر نوع المنشور الذي تود إضافته وأنقر عليه.

Your article

Publication type  
Article

File (optional)  
Select and upload file

Title  
Enter the title of your article

Authors  
Ehsan Eshref

Date  
30 August 2022

DOI (optional) - What is a DOI?  
Enter article DOI

Upload

عند اختيار  
**ARTICLE**  
ستظهر لك قائمة بالبيانات المطلوبة عن البحث المنشور.

قم بتعبئة البيانات ثم أنقر تحميل  
**Upload.**

قم بإضافة كافة بحوثك  
ومنشوراتك.

# سيكون بإمكانك معرفة عدد القراء وعدد الإستشهادات لكل بحث من بحوثك.

صفحة د. عبدالسلام قصيعة كمثال

نسبة الاهتمامات والاستشهادات

Research Interest Score 38.9  
Citations 42  
h-index 3  
Citations over time

Abdusalam Gslea  
Doctor of Physics · Professor (Associate) at University of Tripoli  
Libya  
ينتسب لجامعة طرابلس

عدد بحوثه

Profile Research (12) Stats

Message Following More

About Abdusalam معلومات عنه

Introduction  
Abdusalam Gslea currently works at the physics, University of Tripoli. Abdusalam does research in Computational Physics. Their current project is 'density functional theory'.

Disciplines  
Computational Physics

Skills and expertise  
Density Functional Theory · Computational Materials Science · Electronic Structure

Languages

Cited this researcher من قام بالإستشهاد ببحوثه

Patrick R. Briddon  
Newcastle University Follow

Jonathan Paul Goss  
Newcastle University Follow

Mariana Ivanovna R...  
Nikolaev Institute of ... Follow

Abdusalam Gslea  
Doctor of Physics · Professor (Associate) at University of Tripoli  
Libya

Research Interest Score 38.9  
Citations 42  
h-index 3  
Citations over time

Profile Research (12) Stats

Message Following More

Research

Projects (2)

Research items

All (12)  
Article (11)  
Preprint (1)  
Full-texts (10)  
Questions

Research items

Search by publication title or keyword

Sorted by: Newest

Hyperfine interaction of H-divacancy in diamond

Article Full-text available December 2019 · Results in Physics

M.K. Atumi · Jonathan Paul Goss · Patrick R. Briddon · [...] · M.J. Rayson

Download

Recommend Follow Share